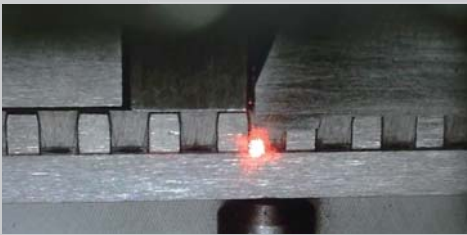
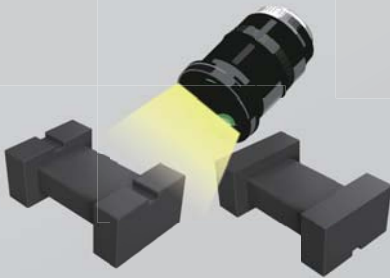


## 複雑形状ワークの整列供給に最適

### 微細コアを高速整列させ歩留まり率向上！



#### 1. 供給品質安定

オリジナルパーツフィーダによる画像検査により表裏判別が可能です。リニアフィーダからの切出し内で再度画像検査を実施し、切出し内不良品を自動的に取り出すことで、最終的な歩留まり率が大幅に向上します。

#### 2. 高速整列

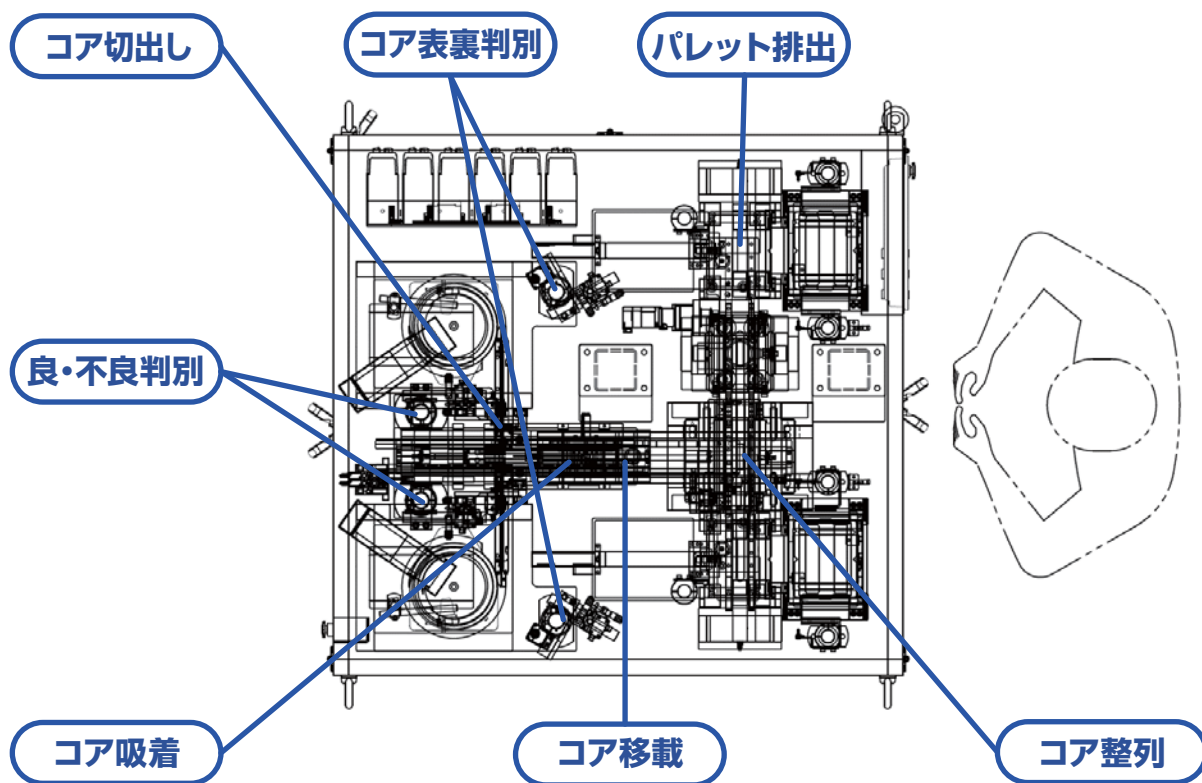
切出し部を2列搭載することで0.05sec/pcの高速切出しを実現しました。  
(片側0.10sec/pc高速切出し)

#### 3. 作業効率向上

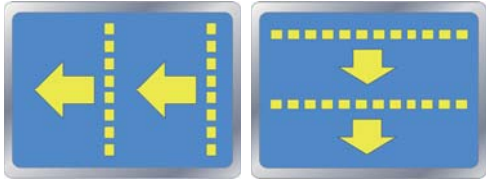
仕様内品種であればパーツフィーダのボウルは兼用可能ですので、仕様替え時における切換え部品は、最小限に抑えられます。  
また、仕様替え設定はパネル対応可能です。



# レイアウト図



# 設備仕様

対象ワーク mm	1210~4532
サイクルタイム	0.05sec/pc (1210サイズ実績値) ※ワークサイズによる
NC構成軸数	8軸
コア保持	吸着保持
コア搭載向き	<p>右図 両方対応 ※吸着ヘッドにθ軸+ピッチ変換機能搭載</p> 
設備寸法	1,050mm(W)×1,100mm(D)×1,800mm(H) (シグナル除く)



**日特コーセイ株式会社**

<http://nittokukosei.nittoku.co.jp>

本社 (福島工場)  
〒969-1784 福島県伊達郡国見町小坂字梅ノ町22-1

技術相談、お問い合わせ

お客様の身近な技術営業が  
ダイレクトにサポート

福島工場 TEL 024-585-5191 FAX 024-585-3236  
山形工場 TEL 0234-42-2244 FAX 0234-42-0544